

2  
年級

# 單元七 時間和日期



## 作業

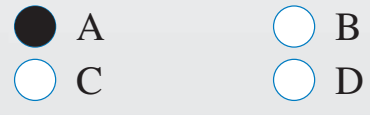
教師用書

<b>7-1</b>	時間.....	2
<b>7-2</b>	年、月、日.....	4

○	題目程度：淺
○○	題目程度：一般
○○○	題目程度：較難

作答說明：

- 依題目的指示，在適當的位置作答。
- 選擇題——選出正確的答案，並把該選項的圓圈塗黑和塗滿，如：



# 7-1 時間

日期：\_\_\_\_\_

積分：\_\_\_\_\_

填一填。

1 分針走了 1 圈，時間過了  小時。

2 時針走了 1 圈，時間過了  小時。

3 由午夜 12 時至正午 12 時，共  小時，  
稱為 。

4 由正午 12 時至午夜 12 時，共  小時，  
稱為 。

寫出各鐘面表示的時刻。



時  分



時  分



午  
 時  分

依指示，在鐘面上加上時針和分針。



11 時 24 分



3 時 45 分



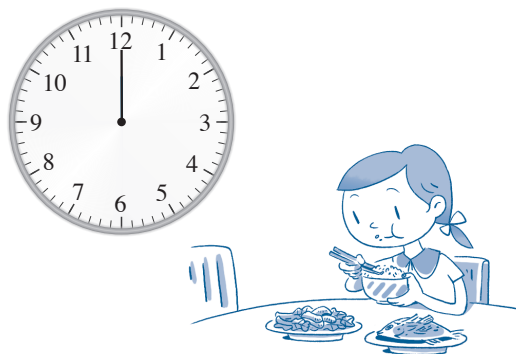
以下是朗朗一天的活動，填一填。

10



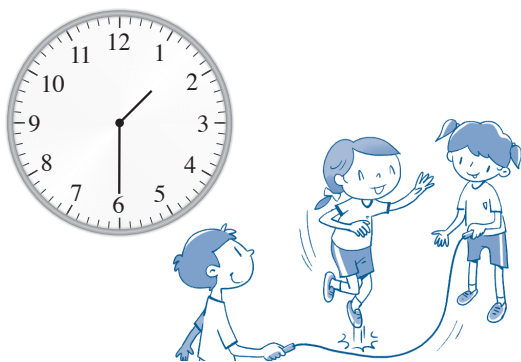
上午 6 時 45 分  
起床。

11



正午 12 時正  
吃午飯。

12



下午 1 時 30 分  
上體育課。

13



下午 5 時正  
開始溫習。

公開試

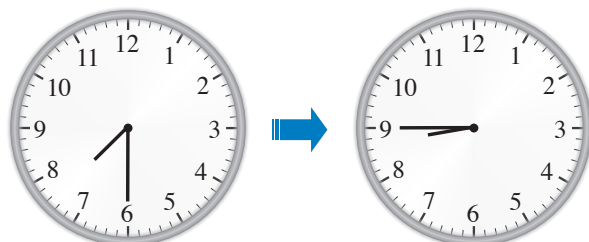
14

試題分析：  
先閱讀鐘面，  
再作運算。

朗朗跟思思約定 4 時正去圖書館借書。  
朗朗抵達的時間如右圖所示，她比原定  
時間（早 / 遲）了  分鐘。

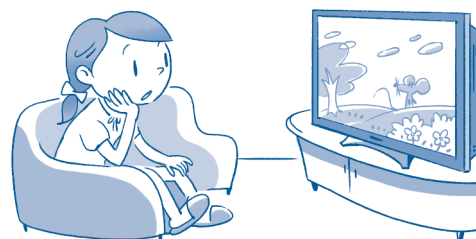


15



開始看電視

看完電視



朗朗看電視用了  小時  分鐘。

3



# 7-2 年、月、日

日期：\_\_\_\_\_

積分：\_\_\_\_\_

參看下面 2016 年的年曆，填一填。

2016年			
<b>一月</b> 日 一 二 三 四 五 六 1 2 3 4 5 6 7 8 9 10 11 12 13 14 15 16 17 18 19 20 21 22 23 24 25 26 27 28 29 30 31	<b>二月</b> 日 一 二 三 四 五 六 1 2 3 4 5 6 7 8 9 10 11 12 13 14 15 16 17 18 19 20 21 22 23 24 25 26 27 28 29	<b>三月</b> 日 一 二 三 四 五 六 1 2 3 4 5 6 7 8 9 10 11 12 13 14 15 16 17 18 19 20 21 22 23 24 25 26 27 28 29 30 31	<b>四月</b> 日 一 二 三 四 五 六 1 2 3 4 5 6 7 8 9 10 11 12 13 14 15 16 17 18 19 20 21 22 23 24 25 26 27 28 29 30
<b>五月</b> 日 一 二 三 四 五 六 1 2 3 4 5 6 7 8 9 10 11 12 13 14 15 16 17 18 19 20 21 22 23 24 25 26 27 28 29 30 31	<b>六月</b> 日 一 二 三 四 五 六 1 2 3 4 5 6 7 8 9 10 11 12 13 14 15 16 17 18 19 20 21 22 23 24 25 26 27 28 29 30	<b>七月</b> 日 一 二 三 四 五 六 1 2 3 4 5 6 7 8 9 10 11 12 13 14 15 16 17 18 19 20 21 22 23 24 25 26 27 28 29 30 31	<b>八月</b> 日 一 二 三 四 五 六 1 2 3 4 5 6 7 8 9 10 11 12 13 14 15 16 17 18 19 20 21 22 23 24 25 26 27 28 29 30 31
<b>九月</b> 日 一 二 三 四 五 六 1 2 3 4 5 6 7 8 9 10 11 12 13 14 15 16 17 18 19 20 21 22 23 24 25 26 27 28 29 30	<b>十月</b> 日 一 二 三 四 五 六 1 2 3 4 5 6 7 8 9 10 11 12 13 14 15 16 17 18 19 20 21 22 23 24 25 26 27 28 29 30 31	<b>十一月</b> 日 一 二 三 四 五 六 1 2 3 4 5 6 7 8 9 10 11 12 13 14 15 16 17 18 19 20 21 22 23 24 25 26 27 28 29 30	<b>十二月</b> 日 一 二 三 四 五 六 1 2 3 4 5 6 7 8 9 10 11 12 13 14 15 16 17 18 19 20 21 22 23 24 25 26 27 28 29 30 31



1 在下表中填入 2016 年每個月的天數。

一月	二月	三月	四月	五月	六月	七月	八月	九月	十月	十一月	十二月
31	29	31	30	31	30	31	31	30	31	30	31
天	天	天	天	天	天	天	天	天	天	天	天

2 一年中，月大的月份有  個月，月小的月份有  個月。

3 香港回歸日在 7 月 1 日，這天是星期 。

4 媽媽的生日在國慶日前兩天，這天是  月  日。

妹妹不小心把月曆撕破了。

2014年		三月				
日	一	二	三	四	五	六
						1
2	3	4	5	6	7	8
9	10	11	12	13	14	15
	7	18	19	20	21	22
			6	27	28	29

5 這是 2014 年  月的月曆。

6 這個月是 (  / 月小 )，共有  天。

7 這個月的第四個星期一是  月  日。

8 這個月有  個星期二。

9 每年 3 月 11 日都是學校校慶的日子，學校會在 3 月 11 日起連續三天舉辦嘉年華會，嘉年華會在  月  日結束。

10 2014 年 4 月 1 日是星期 。

公開試 試題分析：注意題目所問的是平年。

11 這年是平年，3 月 1 日的前一天是  月  日，這天是星期 。



2  
年級

# 單元八 四個主要方向

## 作業

教師用書

8-1 四個主要方向 ..... 2

貼紙頁

○	題目程度：淺
○○	題目程度：一般
○○○	題目程度：較難

作答說明：

1. 依題目的指示，在適當的位置作答。
2. 選擇題 — 選出正確的答案，並把該選項的圓圈塗黑和塗滿，如：

A       B  
 C       D

# 8-1

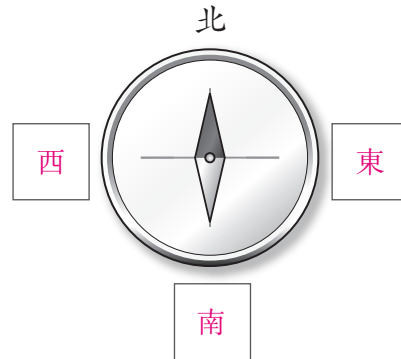
## 四個主要方向

日期：\_\_\_\_\_

積分：\_\_\_\_\_


1 在下圖中的指南針，填上其餘的三個方向。


 <u>子聰</u>	 <u>子峯</u>	 <u>浩然</u>	
		 <u>志健</u>	 <u>志文</u>
	 <u>樂晴</u>	 <u>家欣</u> 或	 <u>家欣</u>
	 <u>詩詩</u>		 <u>婷婷</u>



依指示，從貼紙頁中取出貼紙，貼在上面適當的空格內，然後完成句子。

2  我在子峯的西方。  
子聰

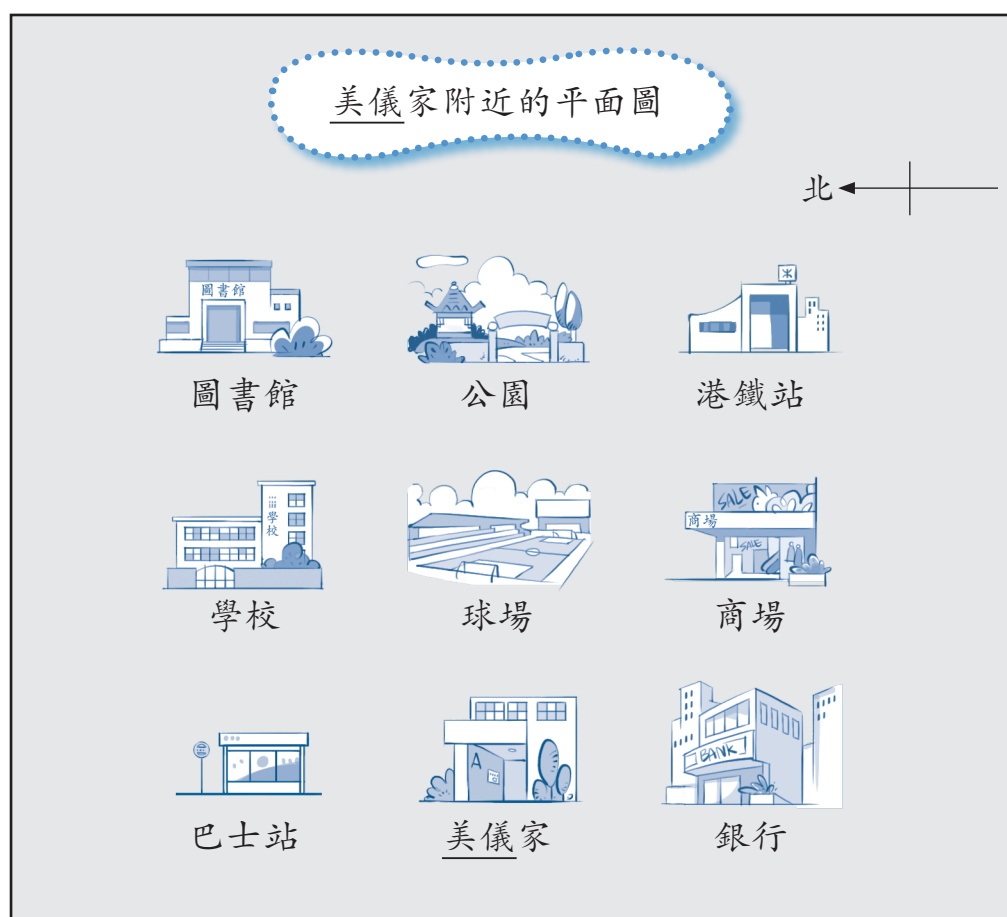
3 我在樂晴的東方。  
 家欣 可接受兩個答案。

4  我在婷婷的北方，又在志健的東方。  
志文

5 浩然在志健的北方，即子峯的  方。

6 詩詩在樂晴的南方，即婷婷的  方。



填一填。




7  在  的  方。

8  在  的  方，在  的  方。

9 美儀放學後想到  借書，她應向  方走。

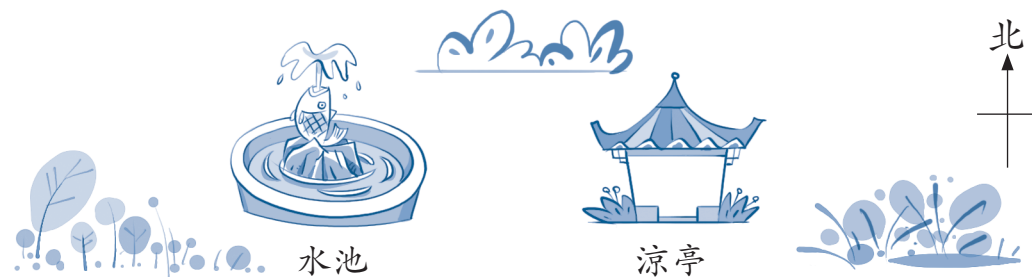
10 爸爸從  向南方走，再向  方走，  
便可到達 。

11 哥哥從  向  方走，到  後，  
再向  方走便是 。



12 如果快餐店在戲院的南方；那麼，戲院在快餐店的  
 方。即戲院的南方是 ，快餐店的  
 方是戲院。

13 試用四句不同的句子，描述以下水池和涼亭的方向。



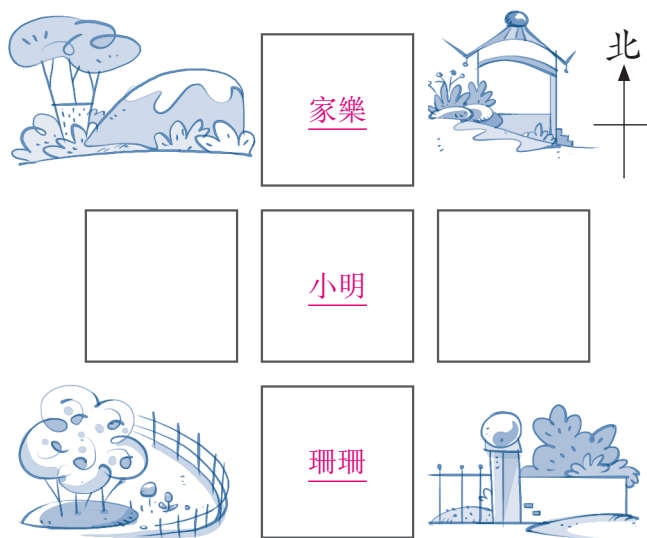
(a) 水池的  方是 。

(b)  在  的  方。

(c)  的  方是 。

(d)  在  的  方。

\* 14 已知小明在家樂的南方，又在珊珊的北方，在下圖的空格內填上他們的位置，並找出珊珊在家樂的甚麼方向。



珊珊在家樂的  方。



2  
年級

# 單元九 四位數



## 作業

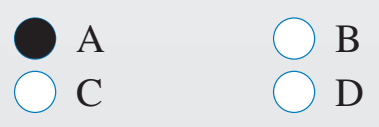
教師用書

### 9-1 四位數 ..... 2

ㄠ	題目程度：淺
ㄨ	題目程度：一般
ㄨㄨ	題目程度：較難

作答說明：

1. 依題目的指示，在適當的位置作答。
2. 選擇題——選出正確的答案，並把該選項的圓圈塗黑和塗滿，如：



日期：\_\_\_\_\_

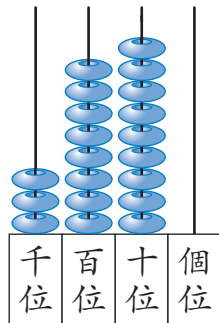
積分：\_\_\_\_\_

完成下表。

	用 <u>中國</u> 數字寫出	用 <u>阿拉伯</u> 數字寫出
1	四千六百二十三	4623
2	一千四百	1400
3	二千三百零五	2305
4	七千零六	7006

依圖意，填一填。

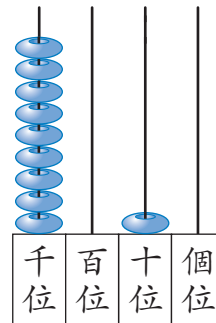
5



寫作：\_\_\_\_\_ 3890 \_\_\_\_\_

讀作：\_\_\_\_\_ 三千八百九十 \_\_\_\_\_

6



寫作：\_\_\_\_\_ 9010 \_\_\_\_\_

讀作：\_\_\_\_\_ 九千零一十 \_\_\_\_\_

填一填。

公開試

7

以下哪個數的千位數字是「4」而個位數字是「7」?

試題分析：可先檢查個位，找出個位是「7」的數，再看千位。

A. 9047

B. 7094

C. 4097

D. 4970

8 在 4659 中，

千位數字是 4，即有 4 個 1000。

百位數字是 6，即有 6 個 100。

9 在 5098 中，

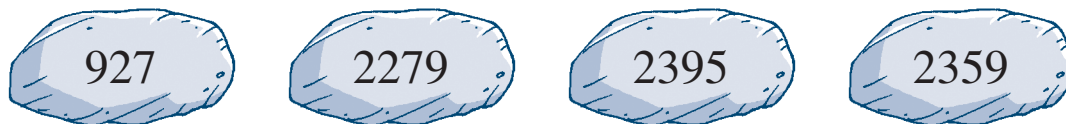
5 在千位，表示 5 個 1000，即 5000；

9 在十位，表示 9 個 10，即 90；

個位數字是 8，即有 8 個 1，表示 8。

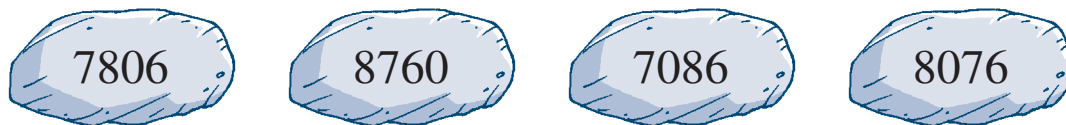
$$5098 = 5000 + 0 + 90 + 8$$

10 把以下各數由大至小排列。



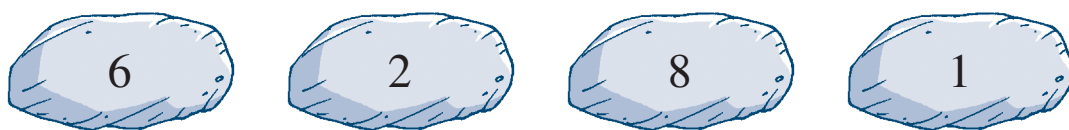
$$2395 > 2359 > 2279 > 927$$

11 把以下各數由小至大排列。



$$7086 < 7806 < 8076 < 8760$$

運用石塊上的數字，依指示，排一排。

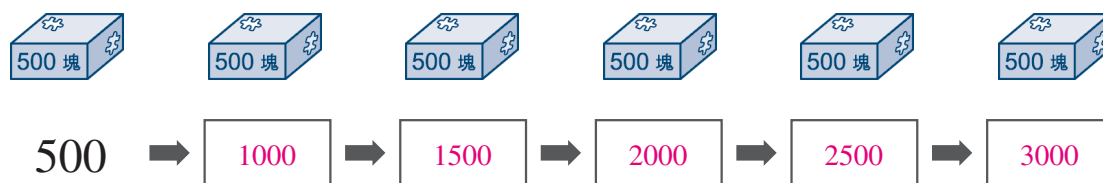


12 最大的四位數：8621

13 最大的四位雙數：8612

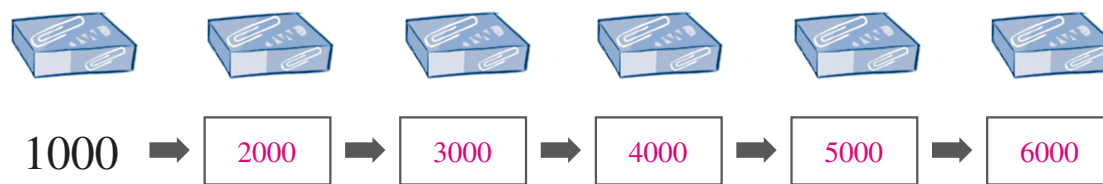
\* 14 最接近 7000 的四位數：6821

15 每盒有拼圖 500 塊。



每 500 個一數，6 盒共有拼圖 3000 塊。

16 每盒有萬字夾 1000 個。



每 1000 個一數，6 盒共有萬字夾 6000 個。



2  
年級

# 單元十五 象形圖



## 作業

教師用書

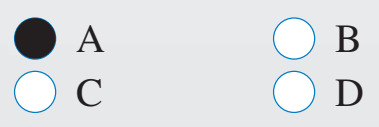
15-1 象形圖 ..... 2

貼紙頁

○	題目程度：淺
○○	題目程度：一般
○○○	題目程度：較難

作答說明：

1. 依題目的指示，在適當的位置作答。
2. 選擇題——選出正確的答案，並把該選項的圓圈塗黑和塗滿，如：



日期：\_\_\_\_\_

積分：\_\_\_\_\_

以下的象形圖記錄了 2A 班同學最喜愛的零食。

2A 班同學最喜愛的零食

一個  代表 1 人



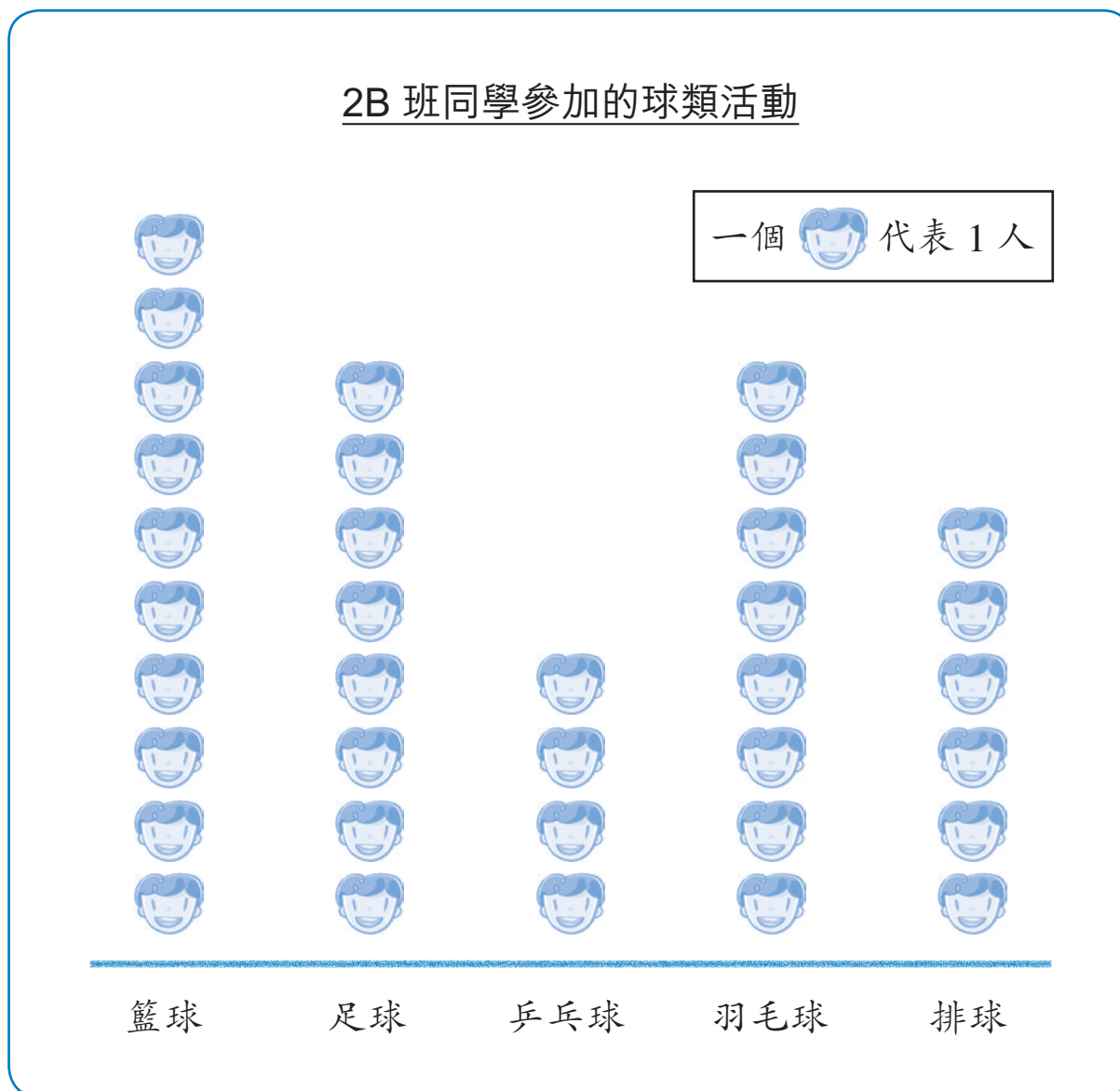
觀察以上象形圖，完成以下句子。

1 最多同學喜愛的零食是 薯片。

2 最喜愛巧克力的同學比最喜愛雪糕的同學多 2 人。

\* 3 如果每位 2A 班的同學都選了一種最喜愛的零食，而記錄當天有 2 位同學缺席，即 2A 班共有 35 人。

學校運動日，2B 班每位同學都參加了一項球類活動。  
小思製作了一個象形圖，表示參加各項球類活動的人數。



觀察以上象形圖，完成以下句子。

- 4 2B 班同學在學校運動日參加了 5 項球類活動。
- 5 最多同學參加的是 籃球，有 10 人。
- 6 參加 足球 和 羽毛球 的同學人數相同。
- 7 參加足球的人數是參加乒乓球的 2 倍。



8 下表記錄了小食店售出各款雪糕的數量。

雪糕	巧克力	草莓	雲呢拿	菠蘿	芒果
數量 (杯)	7	7	5	5	4

根據以上的結果，填寫標題，並運用貼紙頁的貼紙完成以下象形圖。

小食店售出各款雪糕的數量

一個 代表 1 杯雪糕

巧克力

草莓

雲呢拿

菠蘿

芒果

